

Отслеживание региональных поездок  
[getthereswashington.org](http://getthereswashington.org)

Езда на велосипеде в штате Вашингтон  
[wsdot.wa.gov/travel/commute-choices/bike](http://wsdot.wa.gov/travel/commute-choices/bike)

C-Тран  
Велосипед в автобусе  
[cityofvancouver.us/bikeonbus](http://cityofvancouver.us/bikeonbus)

Шкафчики для велосипедов  
Наберите 360-695-0123 чтобы проверить  
доступность шкафчика для велосипеда в самом  
удобном для вас месте

- 99th Street Transit Center at Stockford Village
- Fisher's Landing Transit Center
- Salmon Creek Park & Ride

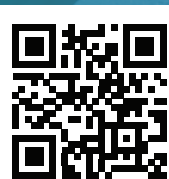
Безопасность велосипедистов и пешеходов  
— это неотъемлемый компонент  
транспортной системы Ванкувера, борьбы с  
изменением климата и социальной  
справедливости. Ниже находятся  
дополнительные онлайн-ресурсы про  
перемещение на велосипеде.

Местные и региональные карты  
для велосипедистов  
[cityofvancouver.us/bike](http://cityofvancouver.us/bike)

Техника безопасности при езде  
на велосипеде  
[cityofvancouver.us/safetymobility](http://cityofvancouver.us/safetymobility)

Руководство для водителей  
штата Вашингтон  
[dol.wa.gov/driverslicense/docs/driverguide-en.pdf](http://dol.wa.gov/driverslicense/docs/driverguide-en.pdf)

Для получения дополнительной  
информации обратитесь по  
[safetymobility@cityofvancouver.us](mailto:safetymobility@cityofvancouver.us)  
or 360-487-7947



[www.cityofvancouver.us/safetymobility](http://www.cityofvancouver.us/safetymobility)



Published 04/2022

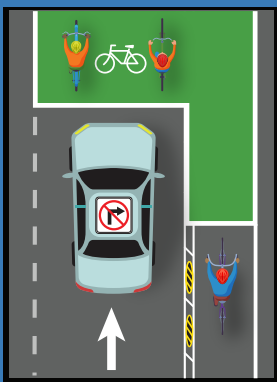
# Безопасность передвижения

## Что необходимо знать



Руководство по безопасности для  
велосипедистов и водителей

## Буферная зона для велосипедистов перед перекрестком:



когда загорается зеленый свет, велосипедисты первыми пересекают перекресток и заезжают на велодорожку на другой стороне перекрестка.

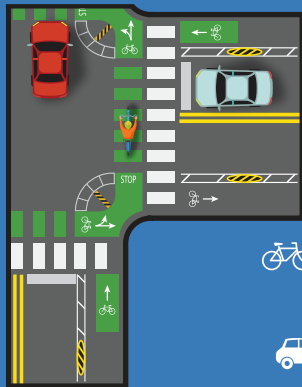


Встаньте перед машинами



Стойте за белой линией  
ПОВОРОТ НАПРАВО НА КРАСНЫЙ СВЕТ ЗАПРЕЩЕН

## Защищенный перекресток



на защищенных перекрестках есть «островки безопасности» на каждому углу. На них пешеходы и велосипедисты могут подождать, пока у машин есть право проезда.



Дождитесь на «островке» вашей очереди пересекать дорогу, когда все проедет.



Следите за велосипедистами и пешеходами при пересечении перекрестка

## Защищенная велодорожка с парковкой



Защищенная велодорожка с парковкой включает в себя велодорожки вдоль бордюров, буферные зоны по бокам проезжей полосы. На одной или нескольких сторонах улицы между проезжей полосой и буферной зоной велодорожки находится парковочная полоса.

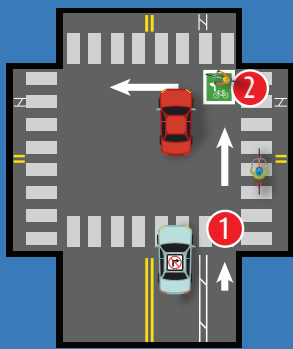


Будьте осторожны при въезде и выезде с велодорожек. Внимательно пересекайте перекрестки



Будьте осторожны при выезде с места парковки и пересечении велодорожки, чтобы попасть на край тротуара

## Зоны двухэтапного поворота налево



зоны двухэтапного поворота налево разработаны для того, чтобы велосипедисты могли безопасно поворачивать налево через перекресток.



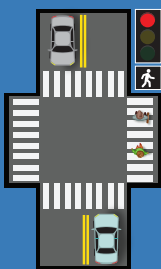
1. Пересеките улицу прямо через перекресток на зеленый свет и ждите в зеленой зоне
2. Дождитесь изменения следующего сигнала, а затем пересеките улицу на зеленый свет



ПОВОРОТ НАПРАВО НА КРАСНЫЙ СВЕТ ЗАПРЕЩЕН

## Преимущество пешеходов на перекрестке

Пешеходный интервал, дающий приоритетное право, — это часть сигнального цикла, позволяющая пешеходу переходить улицу до того, как загорится зелёный сигнал для водителей и велосипедистов.



Как только сигнал светофора с изображением шагающего человека загорится белым, посмотрите в обе стороны и приготовьтесь к переходу улицы

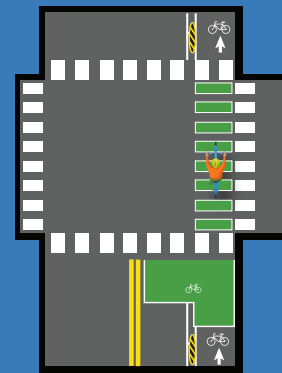


Как только загорится зелёный сигнал светофора, пересеките улицу, не покидая велосипедной дорожки. Во время движения или поворота будьте готовы уступить дорогу пешеходам



Дождитесь зелёного сигнала светофора и внимательно наблюдайте за другими пешеходами и велосипедистами, прежде чем начать движение или поворот

## Продолжение велосипедной дорожки



расширения велодорожки разработаны для того, чтобы предоставить видимую область через перекресток.

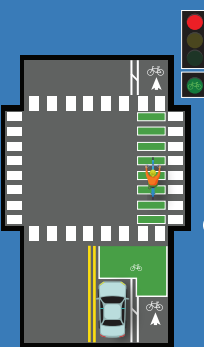


Пересекайте перекресток на велосипеде по зеленой пунктирной линии



При повороте направо или налево следите за людьми на велосипедах

## Сигналы для велосипедистов



Сигналы для велосипедистов предназначены для выделения велосипедистов из полосы движения и предоставления им приоритета в зонах повышенной конфликтности. Когда загорается зелёный сигнал, велосипедисты пересекают перекрёсток первыми.

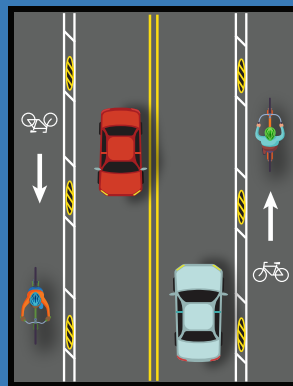


Когда сигнал светофора загорится зелёным, посмотрите в обе стороны, затем проезжайте перекрёсток.



Дождитесь зелёного сигнала светофора для водителей, затем обратите внимание на велосипедистов и пешеходов, прежде чем двигаться или поворачивать

## Защищенная велосипедная дорожка



к защищенным велосипедным дорожкам относятся велодорожки вдоль тротуара, с буферными зонами по бокам полосы движения. Буферам также являются вертикальные устройства, которые не дают машинам заехать на велодорожку.

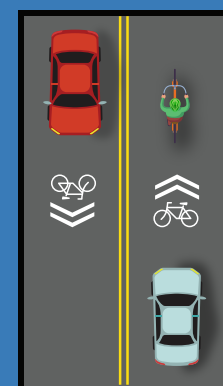


Будьте осторожны при въезде и выезде с велодорожек. Внимательно пересекайте перекрестки



Не пытайтесь заехать или припарковаться на велодорожке

## Общая дорожка



Общая дорожка - это дорожная разметка, используемая для обозначения общей полосы для велосипедистов и водителей. Дорожная разметка помогает предупредить водителей о возможном присутствии велосипедистов.



Расположитесь на линии с разметкой «общая дорожка» и двигайтесь в направлении, указанном стрелкой



Следите за людьми на велосипедах. Езьте медленно и при проезде обеспечивайте дистанцию не менее 3 футов